

**ΚΑΤΟΨΗ ΙΣΟΓΕΙΟΥ**

Ε (κλειστοί χώροι) = 159.30 τ.μ.  
 Ε (υπόστεγος χ. στάθμευσης) = 22.75 τ.μ.  
 Εκαλυμμένων βεραντών = 32.14 τ.μ.  
 Ε Ακάλ. Βεραντών = 45.44 τ.μ.

τύπος Γ

**ΠΡΟΧΕΙΡΟ  
DRAFT**

**RECEIVED**  
20 SEP 2007

**ΤΕΧΝΙΚΟ ΓΡΑΦΕΙΟ**  
ΑΡΧΙΤΕΚΤΟΝΙΚΩΝ ΣΧΕΔΙΑΣΜΩΝ  
& ΤΕΧΝΙΚΩΝ ΜΕΛΕΤΩΝ  
**ΝΙΚΟΣ & ΜΟΡΦΗΣ**

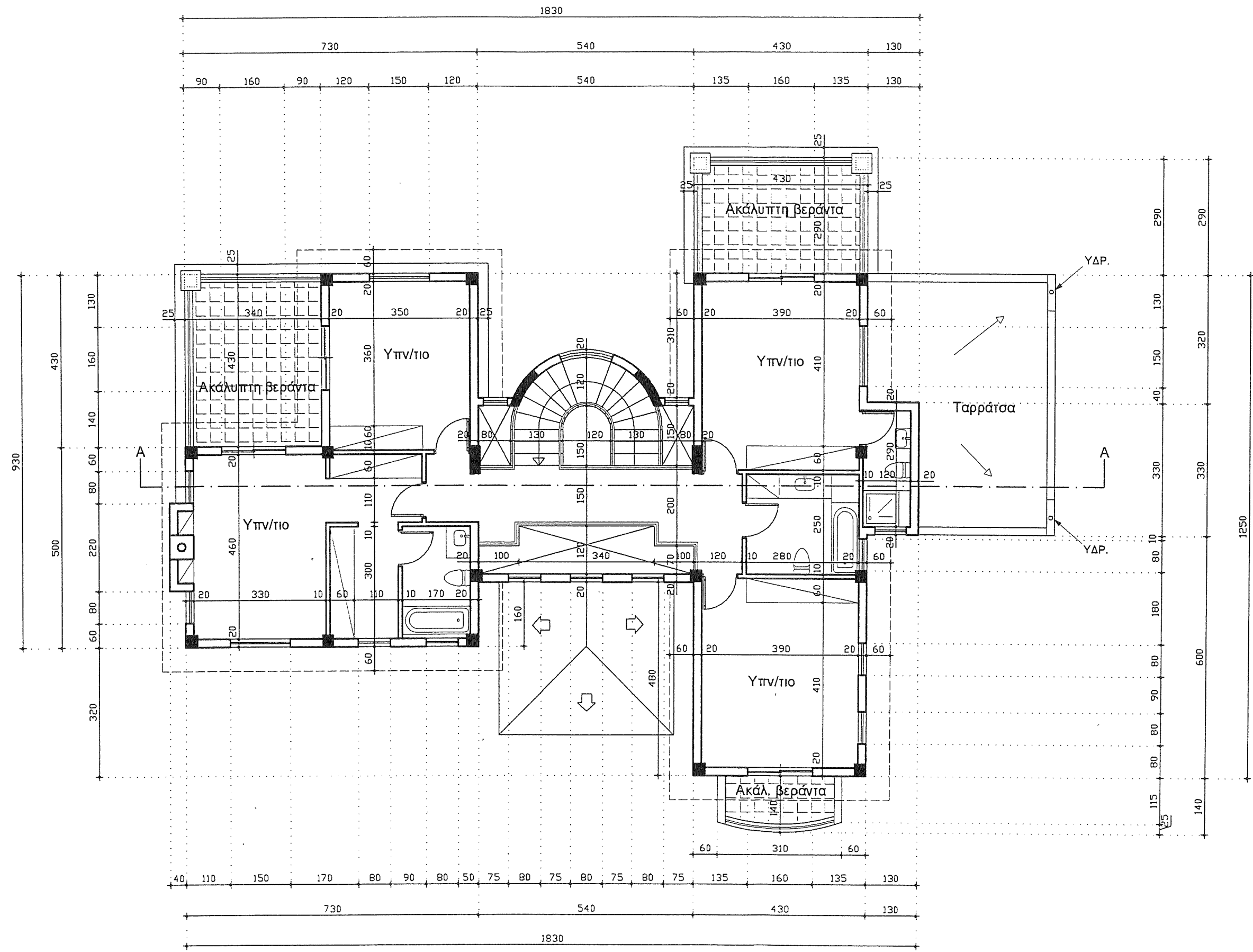
Δημοκρατίας 16  
 Αγία Νάπα  
 Τηλ.-Φαξ. 23-723026

ΕΡΓΟΝ  
 PENTELI MANSIONS

ΕΙΣ Αγία Νάπα  
ΤΙΤΛΟΣ . . . . . τύπος Γ  
 Κάτοψη ισογείου

ΗΜΕΡΟΜ. Σεπτέμβριος 2007  
Κλίμαξ αρ. σχεδίου αρ. φυλ.  
 1 : 100 662/31 11

ΥΔΡ. = Υδρορορή Φ2 1/2"



ΠΡΟΧΕΙΡΟ  
DRAFT

20 SEP 2007  
RECEIVED

ΤΕΧΝΙΚΟ ΓΡΑΦΕΙΟ  
ΑΡΧΙΤΕΚΤΟΝΙΚΩΝ ΣΧΕΔΙΑΣΩΝ  
& ΤΕΧΝΙΚΩΝ ΜΕΛΕΤΩΝ  
ΝΙΚΟΣ & ΜΟΡΦΗΣ

Δημοκρατίας 16  
Αγία Νάπα  
Τηλ.-Φαξ. 23-723026

ΕΡΓΟΝ  
PENTELI MANSIONS

ΕΙΣ Αγία Νάπα  
ΤΙΤΛΟΣ τύπος Γ  
Κάτοψη ορόφου

ΗΜΕΡΟΜ. Σεπτέμβριος 2007  
Κλιμαξ. αρ. σχεδίου αρ. φυλ.  
1: 100 662/31 12

ΚΑΤΟΨΗ ΟΡΟΦΟΥ

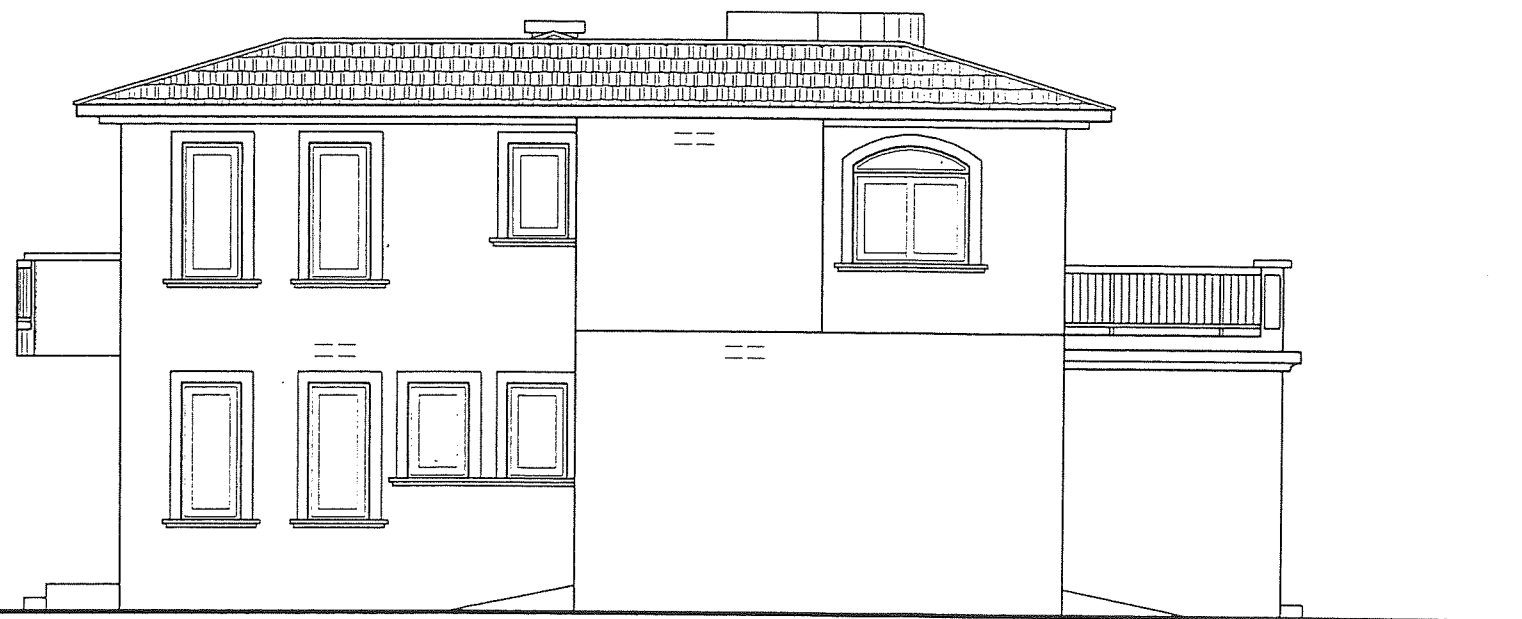
Ε (κλειστοί χώροι) = 140.00 τ.μ.  
Ε Ακάλ. Βεραντών = 31.00 τ.μ.

τύπος Γ

Εσοχή του σουβά 1 X 5



ΠΡΟΣΟΨΗ



ΠΛΑΓΙΑ ΟΨΗ

ΠΡΟΧΕΙΡΟ  
DRAFT

20 SEP 2007  
RECEIVED

ΤΕΧΝΙΚΟ ΓΡΑΦΕΙΟ

ΑΡΧΙΤΕΚΤΟΝΙΚΩΝ ΣΧΕΔΙΑΣΩΝ  
& ΤΕΧΝΙΚΩΝ ΜΕΛΕΤΩΝ

ΝΙΚΟΣ & ΜΟΡΦΗΣ

Δημοκρατίας 16  
Αγία Νάπα  
Τηλ.-Φαξ. 23-723026

ΕΡΓΟΝ

PENTELI MANSIONS

ΕΙΣ Αγία Νάπα

ΤΙΤΛΟΣ Όψεις τύπος Γ

ΗΜΕΡΟΜ. Σεπτέμβριος 2007

ΚΛΙΜΑΞ αρ. σχεδίου αρ. φυλ.

1: 100 662/31 15

ΤΥΠΟΣ Γ



ΠΙΣΩ ΟΨΗ



ΠΛΑΓΙΑ ΟΨΗ

ΠΡΟΧΕΙΡΟ  
DRAFT

20 SEP 2007  
RECEIVED

ΤΕΧΝΙΚΟ ΓΡΑΦΕΙΟ  
ΑΡΧΙΤΕΚΤΟΝΙΚΩΝ ΣΧΕΔΙΑΣΩΝ  
& ΤΕΧΝΙΚΩΝ ΜΕΛΕΤΩΝ  
ΝΙΚΟΣ & ΜΟΡΦΗΣ

Δημοκρατίας 16  
Αγία Νάπα  
Τηλ.-Φαξ. 23-723026

ΕΡΓΟΝ  
PENTELI MANSIONS

ΕΙΣ Αγία Νάπα  
ΤΙΤΛΟΣ Όψεις ΤΥΠΟΣ Γ

ΗΜΕΡΟΜ. Σεπτέμβριος 2007  
ΚΛΙΜΑΞ αρ. σχεδίου αρ. φυλ.  
1: 100 662/31 16

τύπος Γ